



# Замок Нойхаузен

реставрация с приспособлением под современное использование



Замок Нойхаузен - уникальный гармоничный ансамбль, соединяющий в себе средневековый аскетизм рыцарской архитектуры, ландшафт и археологию. На протяжении времени он несколько раз перестраивался и вобрал в себя характерные для каждой эпохи архитектурные стили.

На базе замка предполагается создать современный историко-культурный интерактивный музейный комплекс.

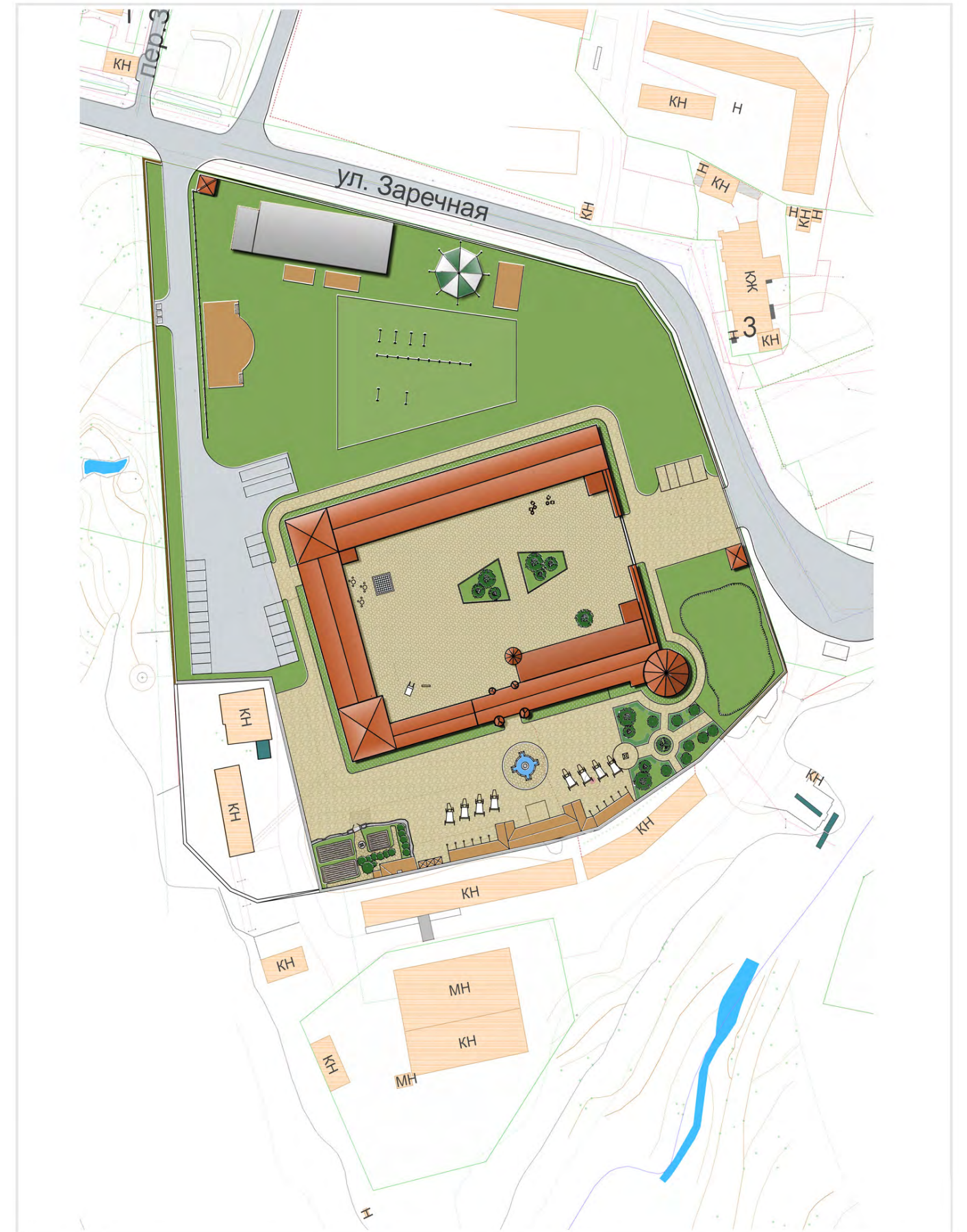
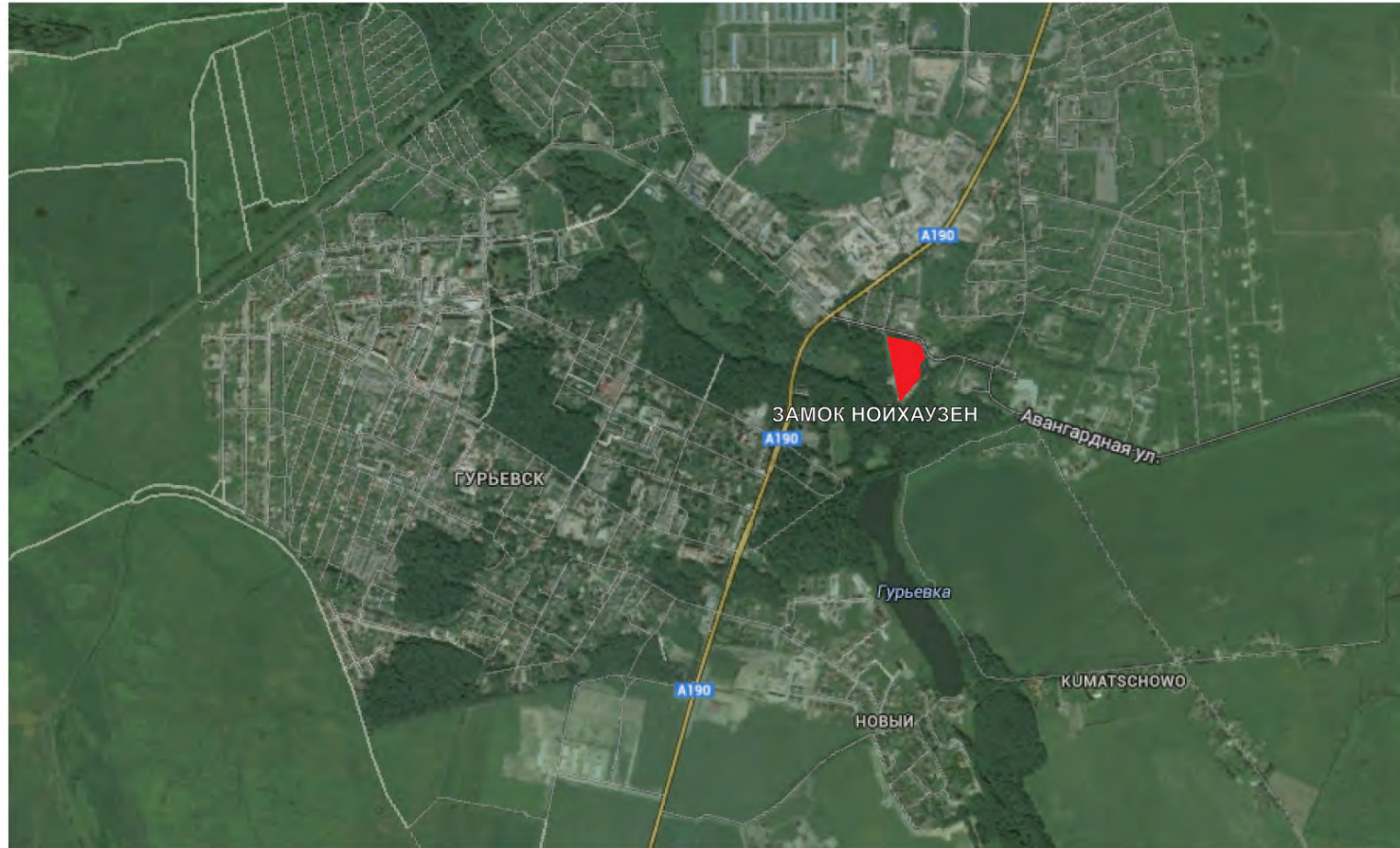
Музейный комплекс включает в себя: экстерьеры и интерьеры 14,15 и 18 веков, выставочные экспозиции, лекционный зал, реставрационные мастерские, часовню. Также предполагается устройство интерактивных инсталляций под открытым небом. Во дворе будут располагаться интерактивные экспозиции жизни средневековья. На прилегающей к замку территории с севера будут расположены: огород, ферма, каретный двор, ярмарка и регулярный сад. Что полностью отобразит хронологический порядок эпох. С южной стороны будут обустроены площадки для проведения рыцарских боев и различных видов поединков и состязаний.

Для удобства гостей имеются лестницы и лифты, так же посетитель сможет перекусить в буфете. В здании предусмотрены технические помещения для инженерного оборудования, а также помещения для размещения административного персонала.

№	Наименование	Ед. изм.	Кол-во
1	Площадь участка	м <sup>2</sup>	21 429
2	Площадь застройки	м <sup>2</sup>	2 400
3	Общая площадь здания	м <sup>2</sup>	4 279
	в том числе:		
	– выставочно-экспозиционные и вспомогательные помещения	м <sup>2</sup>	3 739
	– административные помещения	м <sup>2</sup>	360
	– инженерно-технические помещения	м <sup>2</sup>	180
4	Количество парковочных мест (автомобили)	м/м	24
5	Количество парковочных мест (автобусы)	м/м	2









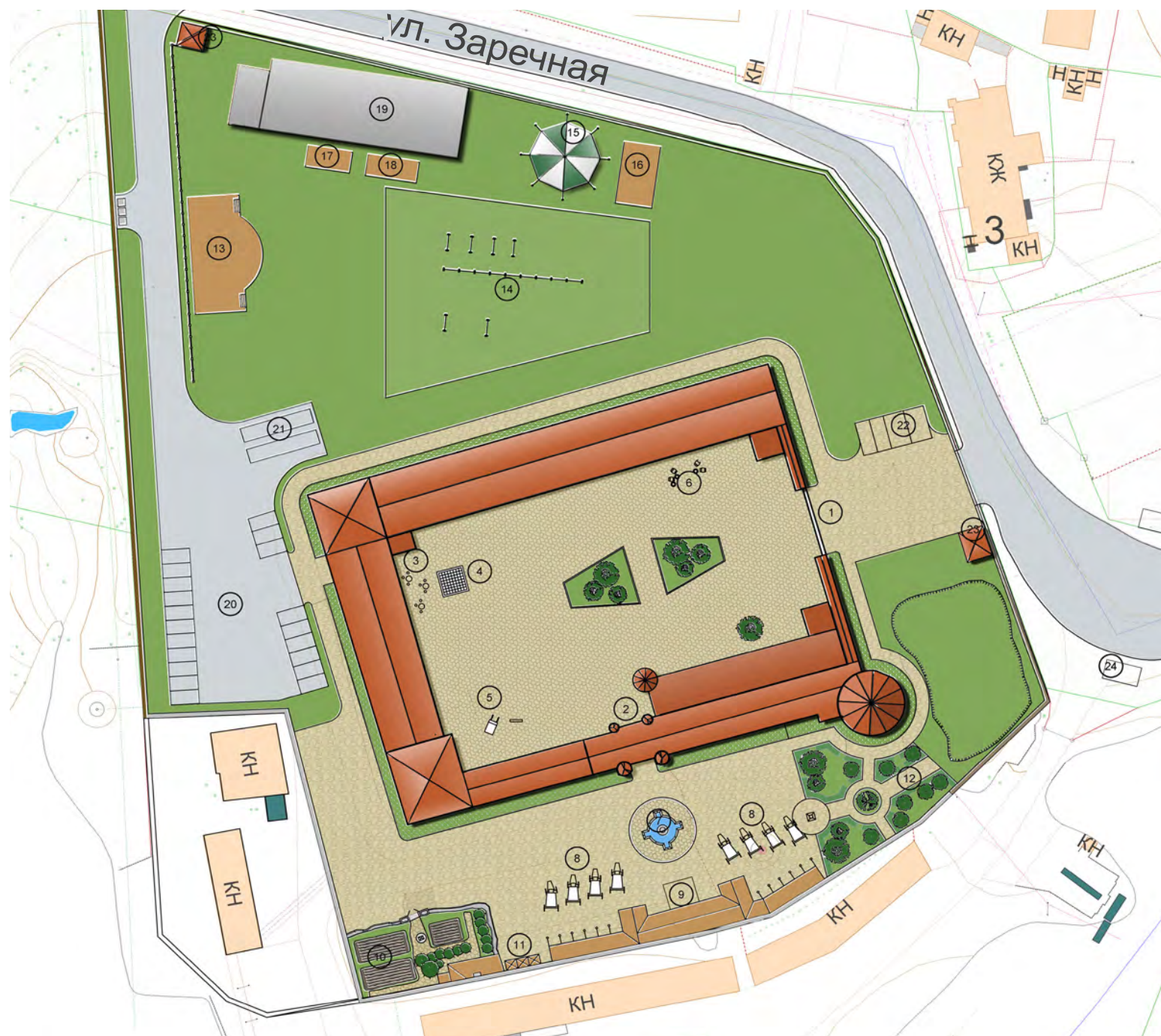
Каретный двор



Огород



Регулярный парк



- |                                   |                                     |  |
|-----------------------------------|-------------------------------------|--|
| 1. Восточные ворота               | 9. Ярмарка                          | 17. Состязания молотов                 |
| 2. Северные ворота                | 10. Огород                          | 18. Бой на мечах                       |
| 3. Летняя терраса буфета          | 11. Ферма                           | 19. Хозяйственное здание               |
| 4. Шахматная доска                | 12. Регулярный парк                 | 20. Парковка для автомобилей           |
| 5. Экспозиция пыток               | 13. Сцена                           | 21. Парковка автобусов                 |
| 6. Экспозиция бочек при пивоварне | 14. Площадка для рыцарских турниров | 22. Парковка для инвалидов             |
| 7. Фонтан                         | 15. Рыцарский шатер                 | 23. КПП                                |
| 8. Каретный двор                  | 16. Стрельба из лука                | 24. Остановки общественного транспорта |

Летняя терраса буфета



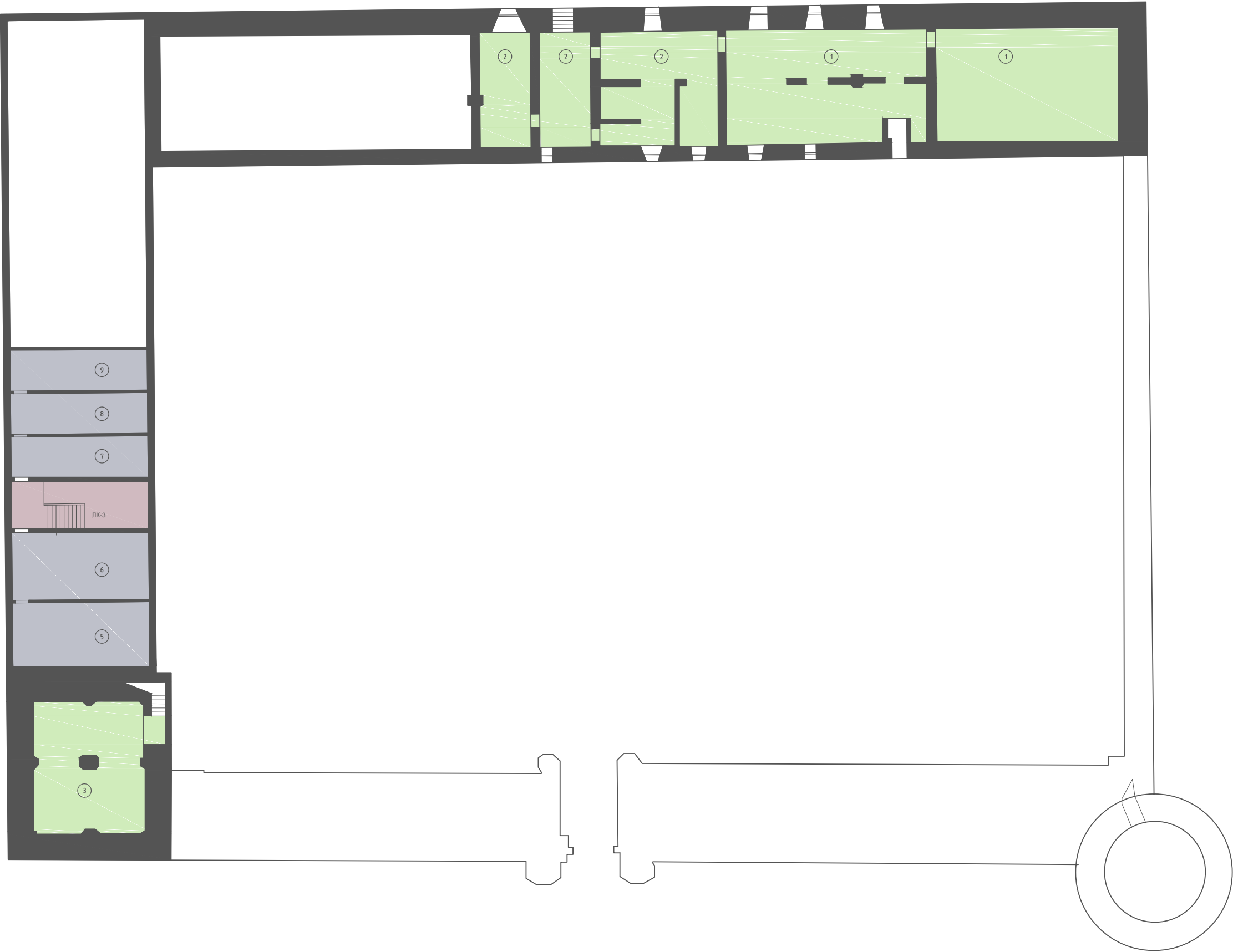
Шахматная доска



Экспозиция бочек при пивоварне

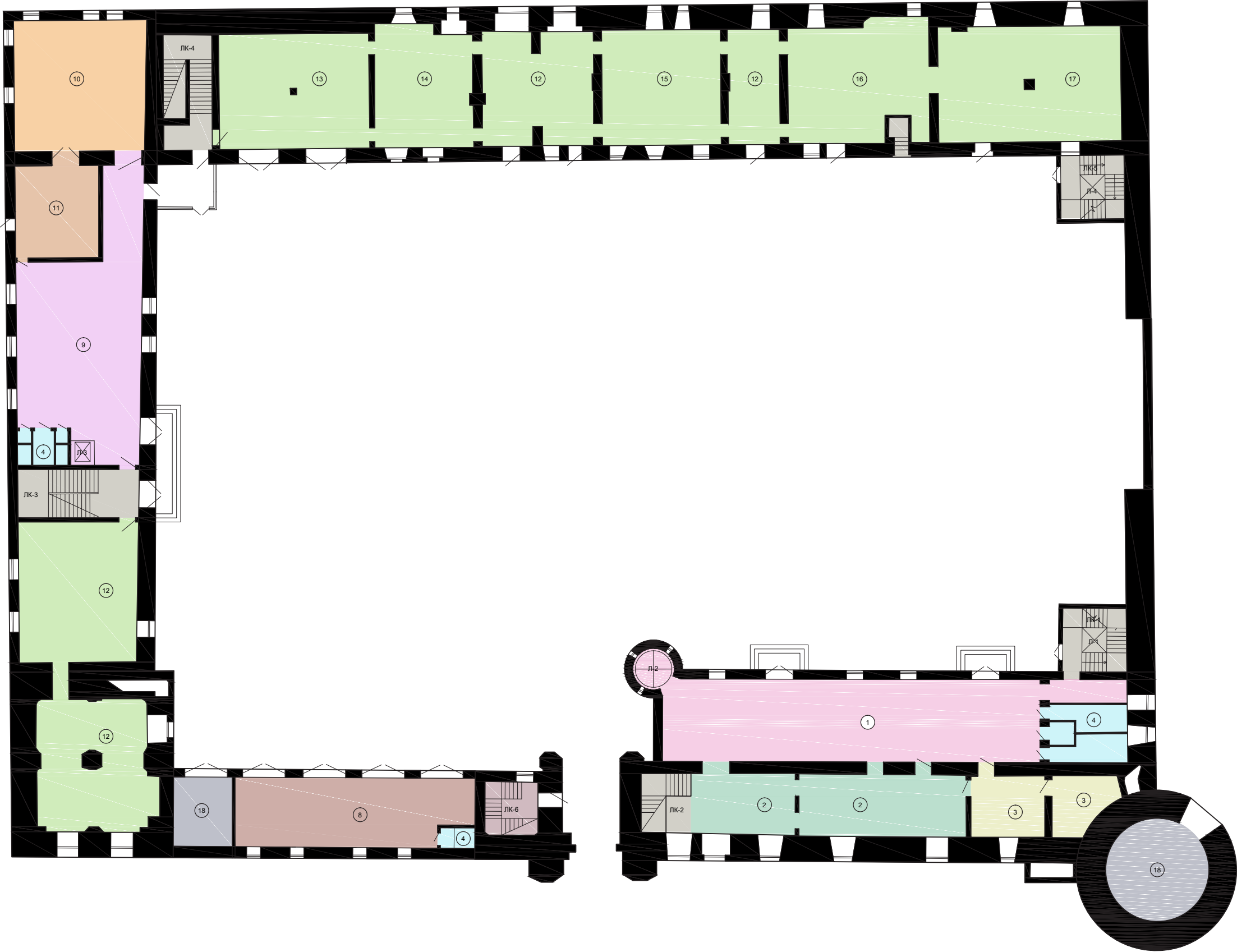






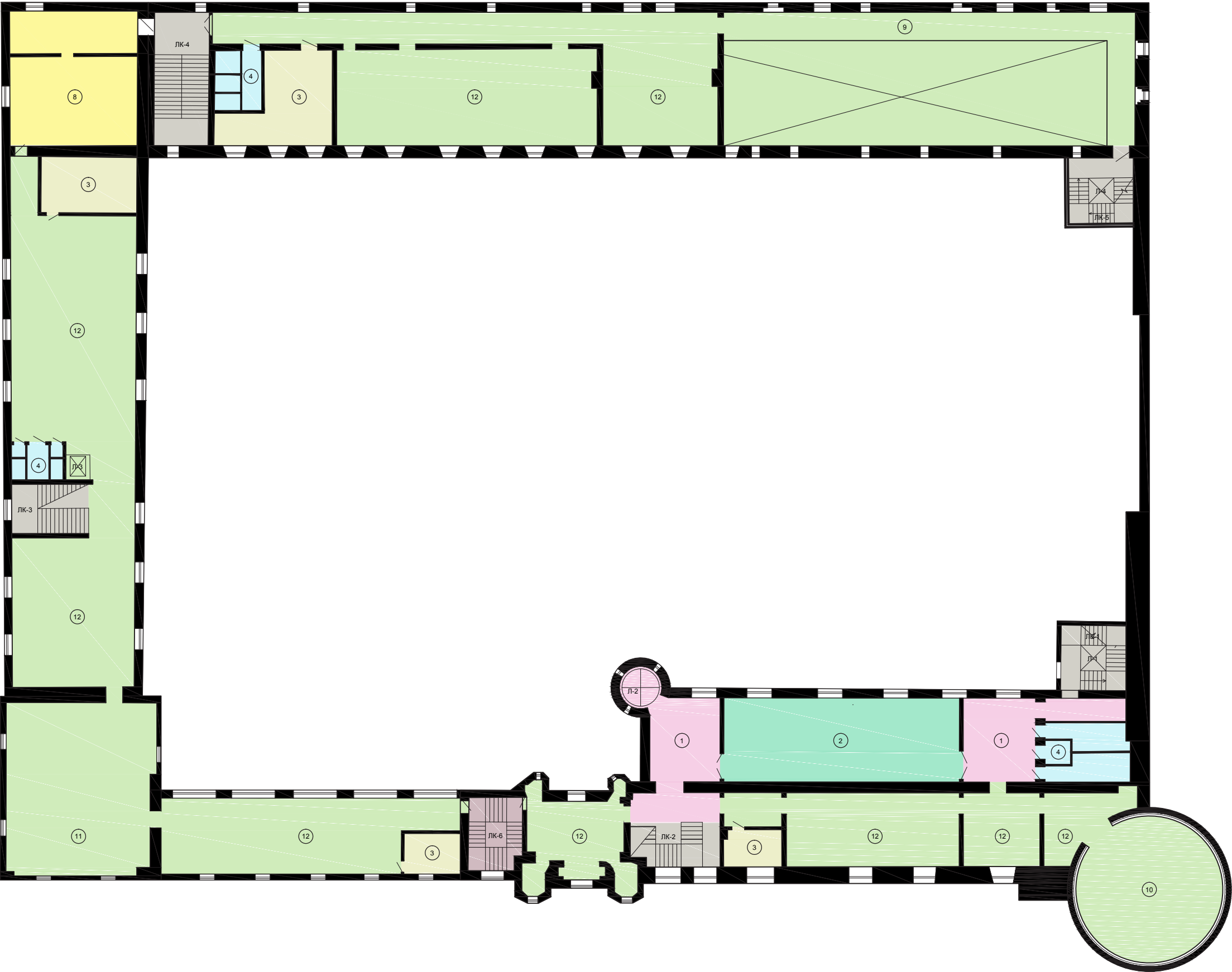
Подвал

№	Наименование	S, м²	Цвет
1	Экспозиция пивного погреба	235,1	
2	Экспозиция винного погреба	139,8	
3	Комната чародея	83,1	
ЛК-3	Служебная лестница	35	
5	ИТП	35	
6	Венткамера	30	
7	Пожарный насос	20	
8	Водомерный узел	15	
9	ГРЩ	15	
Итого		608	



1 Этаж

№	Наименование	S, м <sup>2</sup>	Цвет
1	Вестибюль	173,6	
2	Вводный зал	92	
3	Служебные помещения	42,1	
4	С/у	36,9	
Л-1 - Л-5	Лестницы для гостей	122	
Л6	Лестница для персонала	14,7	
Л-1 - Л-4	Лифты	12	
8	Мастерские	83,1	
9	Вспомогательный вестибюль	143	
10	Буфет на 45 чел.	90,1	
11	Служебное помещение буфета	42,6	
12	Экспозиция	261	
13	Конюшня (экспозиция)	90,5	
14	Прачечная (экспозиция)	64,5	
15	Самогоночная (экспозиция)	71,9	
16	Пивоварня (экспозиция)	85	
17	Зал для странствующих (экспозиция)	109,8	
18	Венткамера	65,2	
Итого		1600	

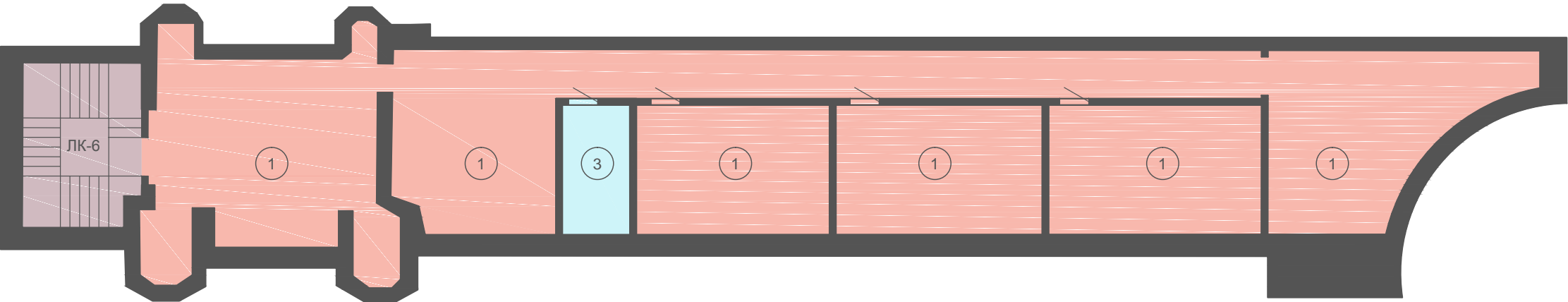


2 Этаж

№	Наименование	S, м <sup>2</sup>	Цвет
1	Фойе	92	Розовый
2	Лекционный зал	100,3	Зеленый
3	Служебные помещения	90,8	Желтый
4	С/у	51,2	Синий
ЛК-1 - ЛК-5	Лестницы для гостей	119	Серый
ЛК-6	Лестница для персонала	19,2	Фиолетовый
Л-1 - Л-5	Лифты	12	Белый
8	Часовня	86	Желтый
9	Двусветная галерея (экспозиция)	276,2	Зеленый
10	Зимний сад (экспозиция)	85	Зеленый
11	Зал Суда (экспозиция)	127,6	Зеленый
12	Экспозиция	759,5	Зеленый
Итого:		1818,8	

3 Этаж

№	Наименование	S, м²	Цвет
1	Дирекция	225	
ЛК-6	Лестница для персонала	8,6	
3	С/у	18,4	
Итого		252	



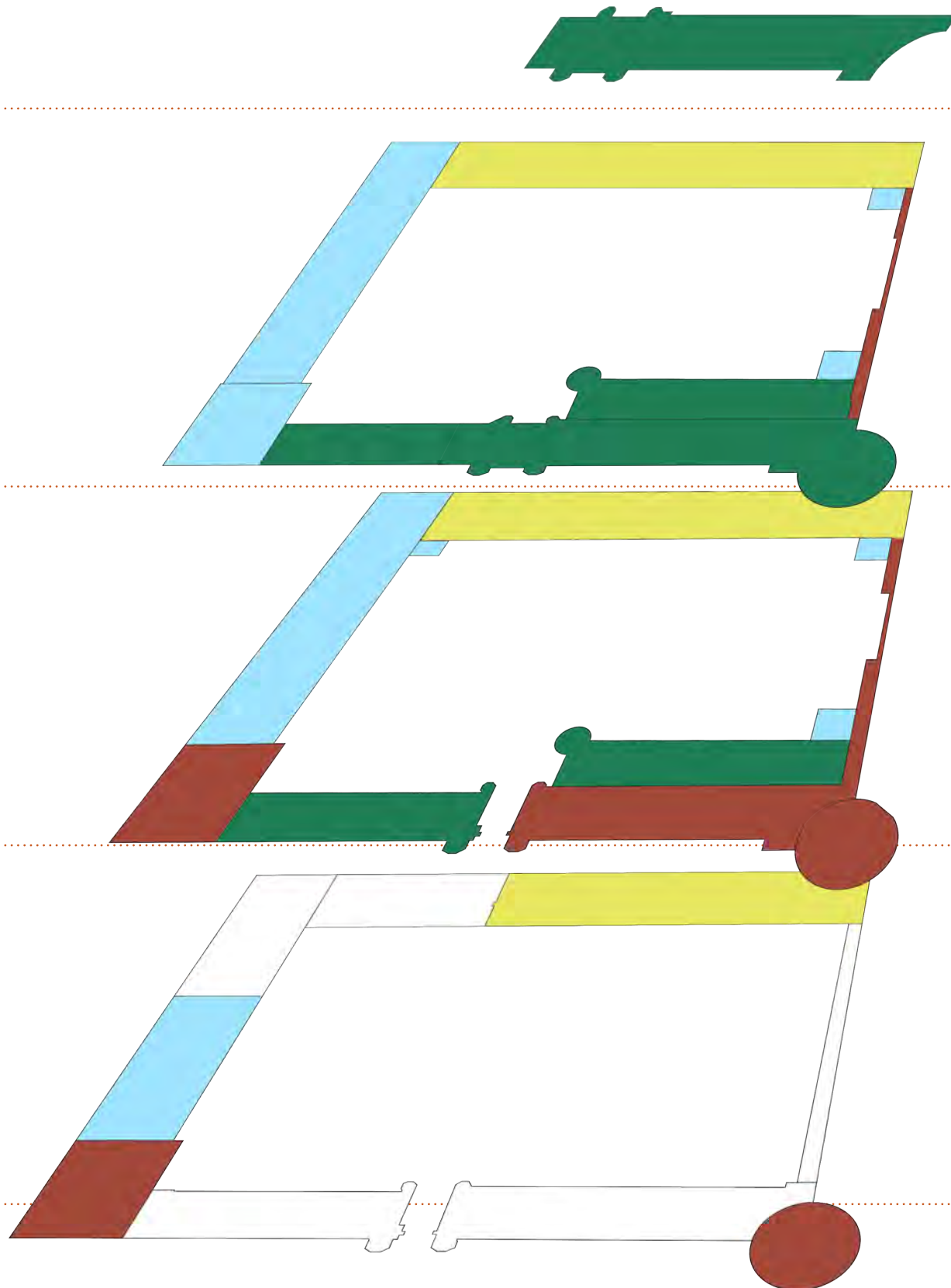


3

2


1

-1



Замок неоднократно перестраивался и его конечный облик вобрал в себя элементы различных архитектурных стилей. В связи с этим, предлагается условное разделение замка на корпуса по строительным периодам. В каждом из них будет воссоздана соответствующая периоду эпоха как в экстерьере, так и в интерьере.

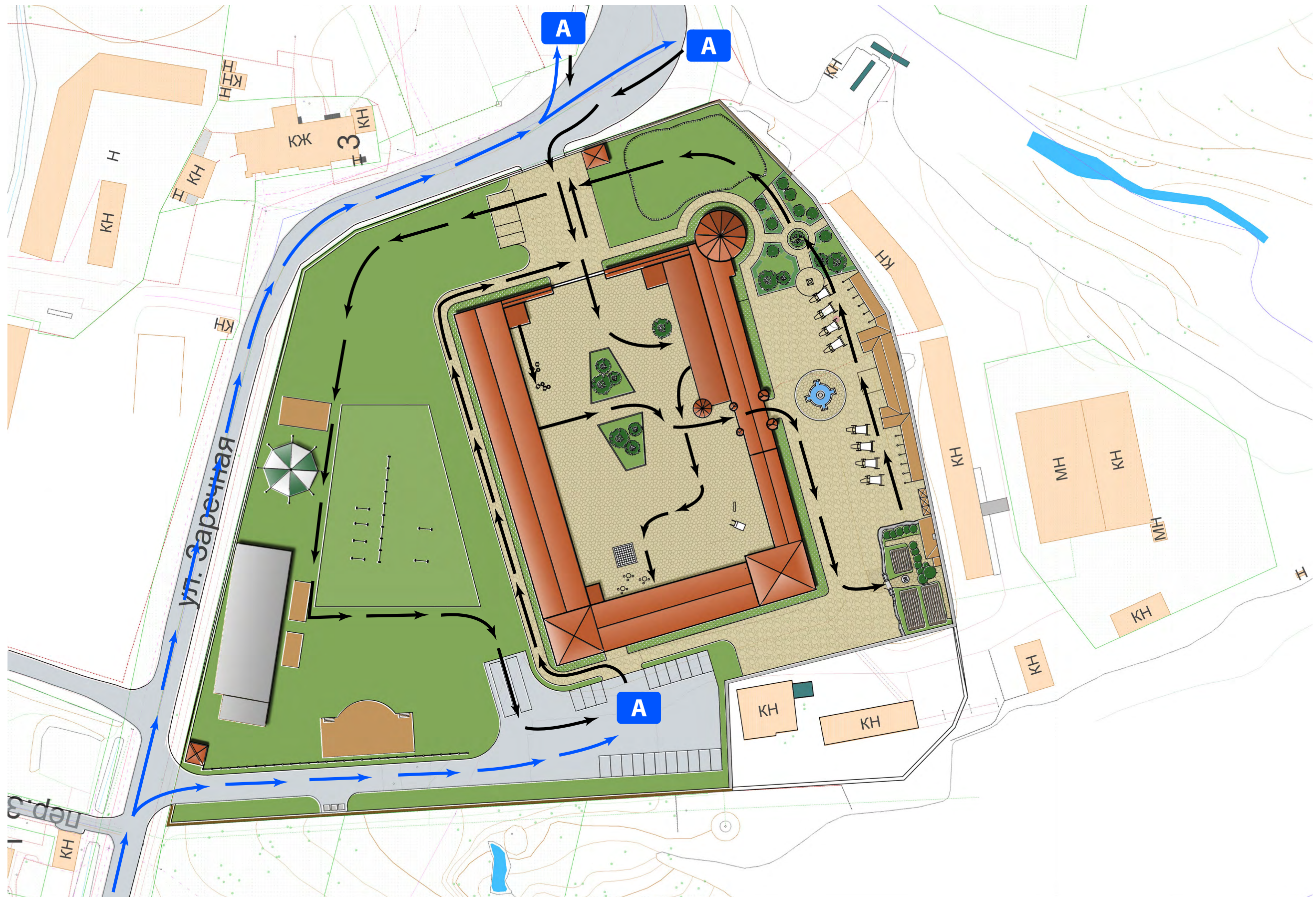
 14 век

 первая половина 15 века

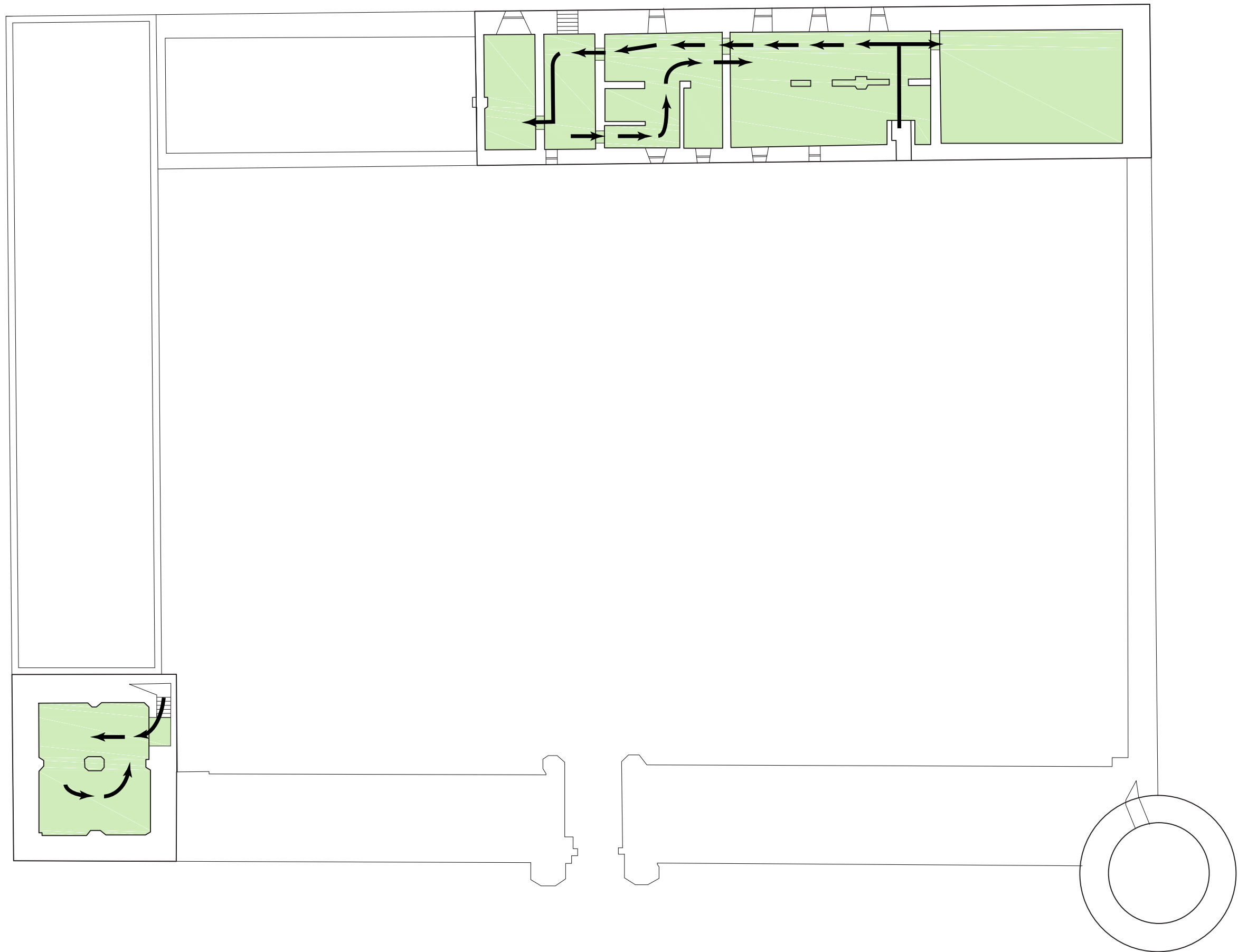
 18 век

 Новое строительство (в стиле замкового ансамбля)

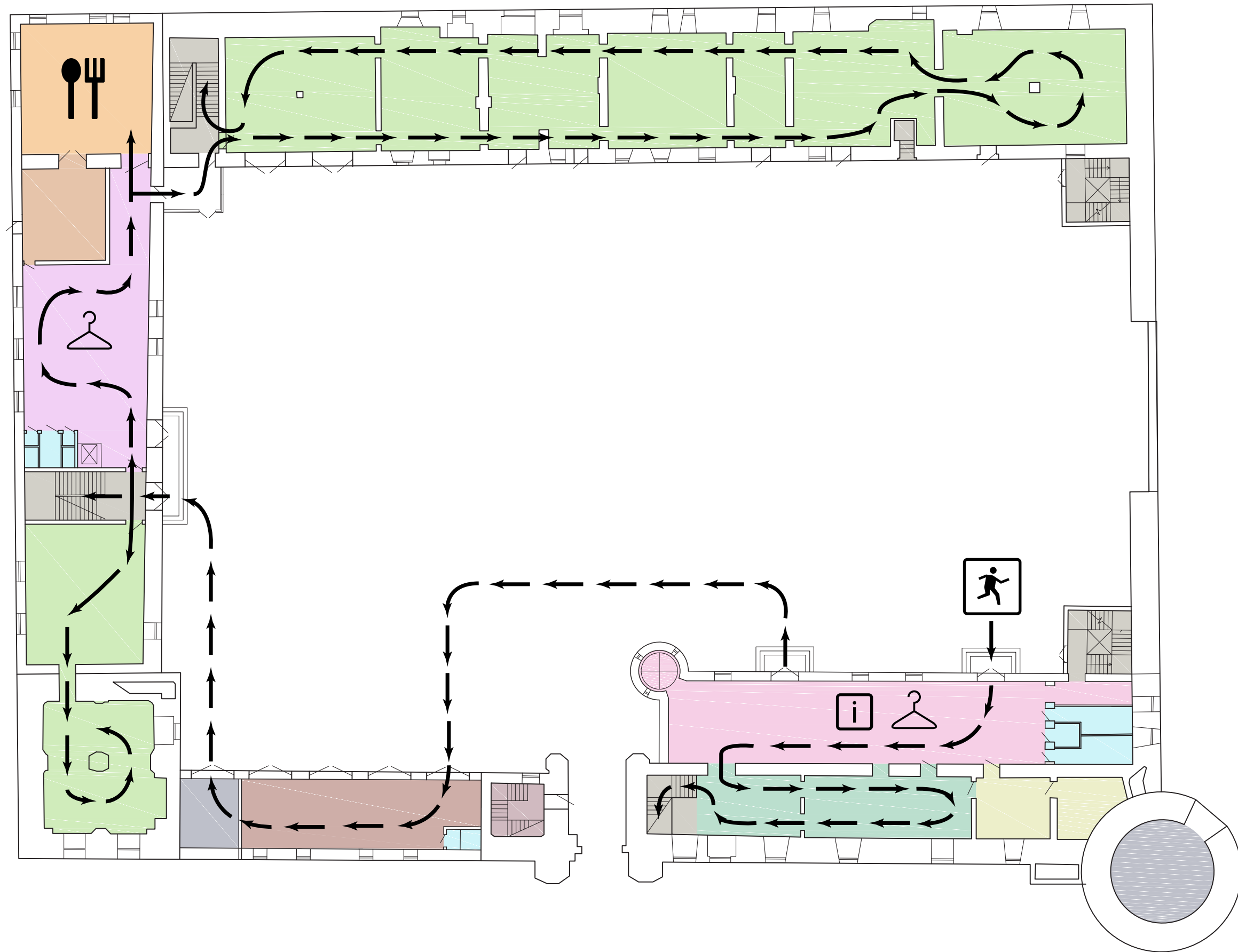




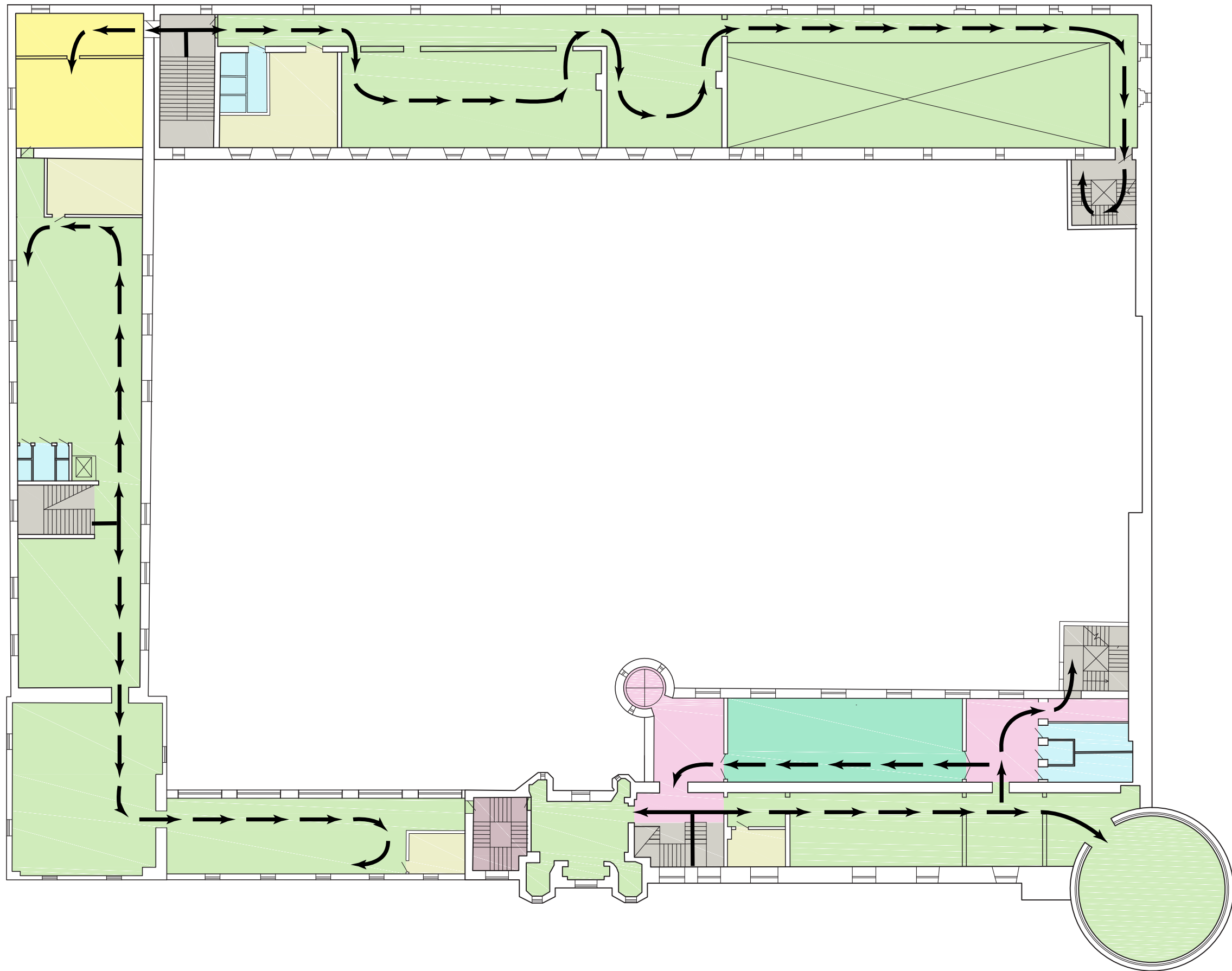














# Замок Нойхаузен реставрация с приспособлением под современное использование





# Замок Нойхаузен реставрация с приспособлением под современное использование





# Замок Нойхаузен реставрация с приспособлением под современное использование





# Замок Нойхаузен реставрация с приспособлением под современное использование

